



# Toelichting ambitiekaart Kortenhoef oost

## 17-07-2024



# Welkom

Nathanael Korf



Procesmanager  
Projectgroep OVP

Marlous Derksen - Hooijberg



Ecoloog  
Projectgroep OVP

*Vragen graag bewaren tot aan het eind van de presentatie*



# Divers publiek

- Grondeigenaren
- Agrariërs
- Omwonenden
- Overige bewoners Kortenhoef
- Overige belanghebbenden
- Overige belangstellenden

- Ophalen brede reactie van divers publiek
- In overleg met agrariërs
- In overleg met grondeigenaren over eigen grond



# Welke vragen komen aan bod?

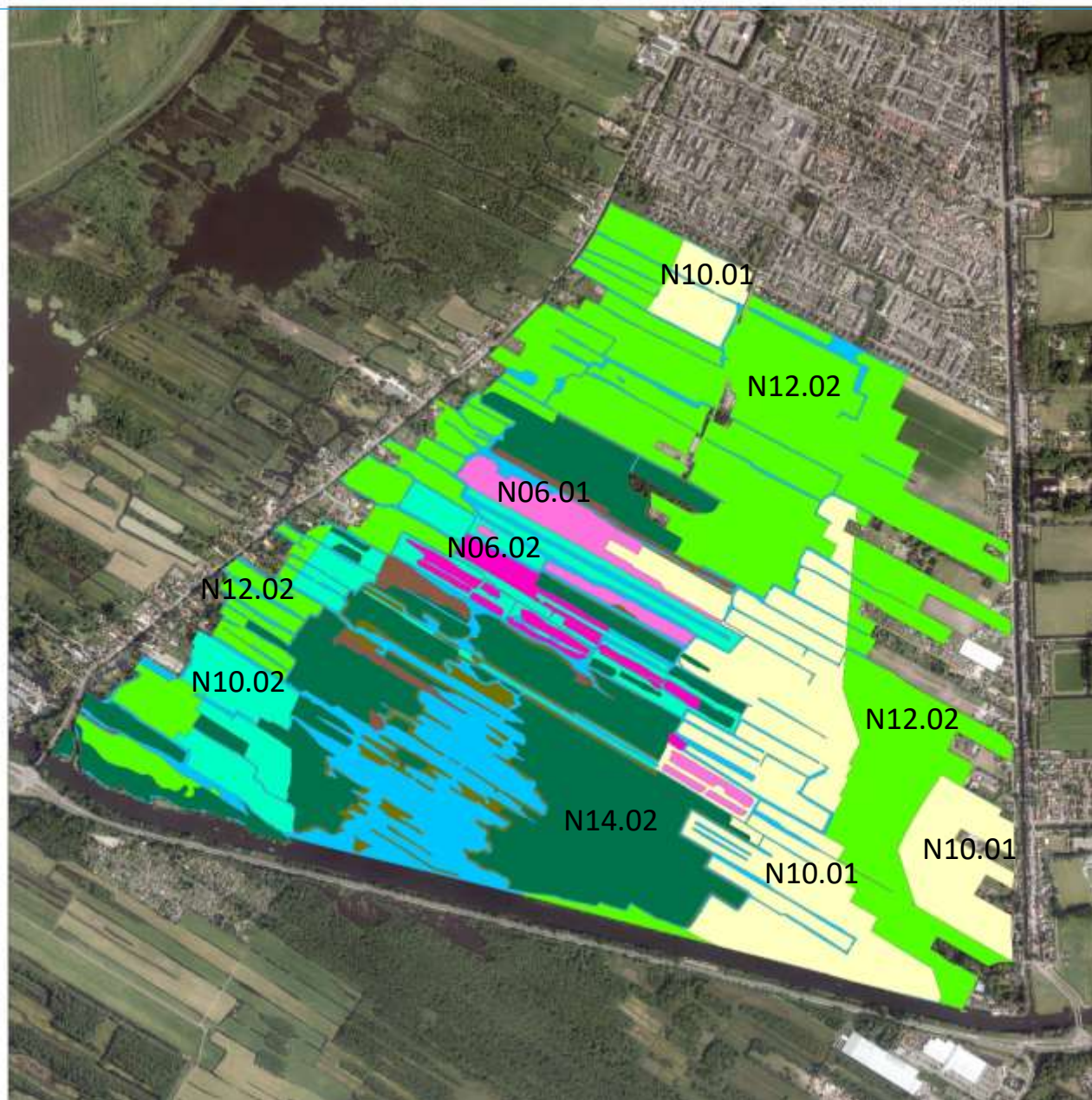
- Wat?
- Waarom?
- Waarom hier?
- Hoe?



# Ambitiekaart

Ambitiekaart Kortenhoef oost  
beheertype

- N04.02 Zoete plas
- N05.02 Gemaaid rietland
- N05.03 Veenmoeras
- N06.01 Veenmosrietland en moerasheide
- N06.02 Trilveen
- N10.01 Nat schraalland
- N10.02 Vochtig hooiland
- N12.02 Kruiden- en faunarijk grasland
- N14.02 Hoog- en laagveenbos
- N17.06 Vochtig en hellinghakhout



# Historie – route naar de natuurambitiekaart

- Gebiedsakkoord Aanpak Oostelijke Vechtplassen (2017)
- Onderzoek RHDHV (2019)
- Ecologische visie provincie (2019)
- Second opinion Bargerveen (2020)
- Onderzoek Witteveen + Bos (2021)
- Bevindingen Andre Jansen (2023)
- Publicatie Natuurambitiekaart (2024)



# Wat is een natuurambitiekaart?

- Toont welke soorten natuur in een bepaald gebied mogelijk zijn op basis van omstandigheden

Het is nadrukkelijk **NIET**:

- Een projectplan dat in beton is gegoten
- Een overzicht van de maximaal haalbare natuur



# Aandachtspunten bij totstandkoming natuurambitiekaart

- Vuilstort: geen wijzigingen die de richting van de grondwaterstroming beïnvloeden
- Droge voeten voor bewoners: vaste peilgebieden
- Aanwezigheid persleiding: niet plaggen op kavels persleiding





## Vooraf: waarom doen we wat we doen? Natura2000

- **N2000:** Europees netwerk van natuurgebieden waarin belangrijke flora en fauna voorkomen.
- Doel: deze flora en fauna duurzaam beschermen.
- De natuur in de Oostelijke Vechtplassen staat er slecht voor

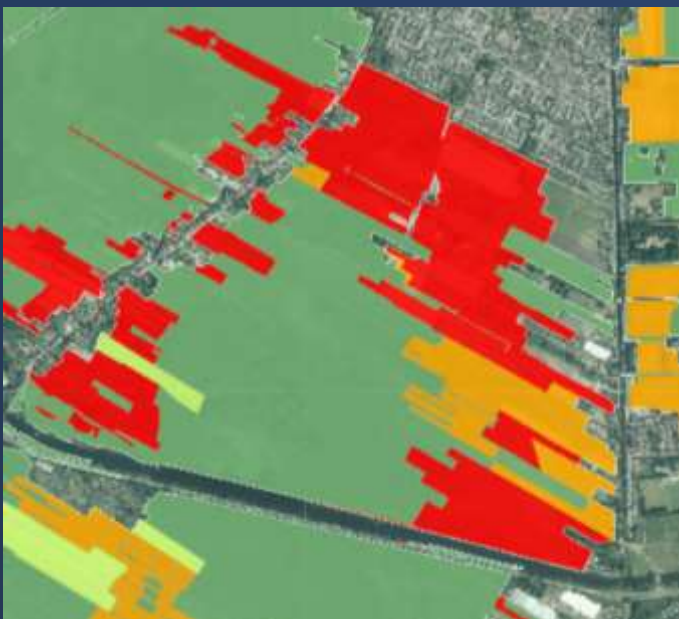
N2000 begrenzing  
Groen: Vogel- en Habitatrichtlijngebied,  
Blauw = vogelrichtlijngebied



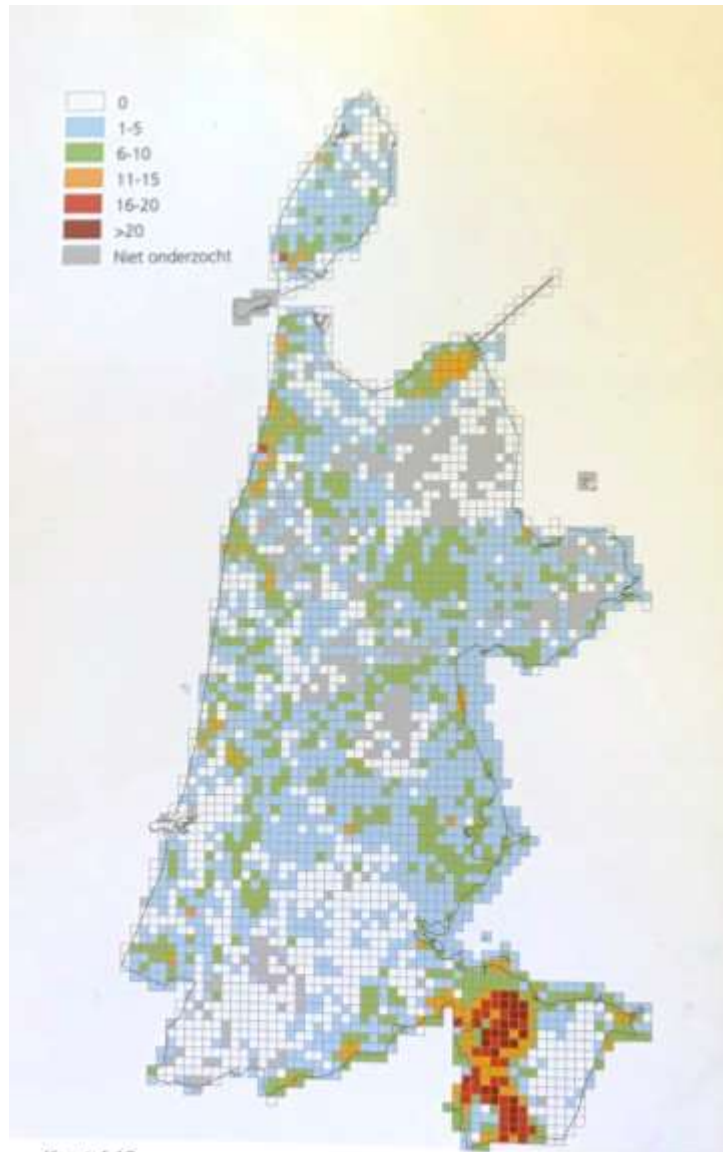
## Waarom? Het NNN

- NNN – NatuurNetwerk Nederland: voortzetting van de Ecologische Hoofdstructuur, in 1990 op kaart ingetekend om:
    - Natuurgebieden te verbinden
    - Vergroten areaal natuur
- Om de bestaande natuur te versterken

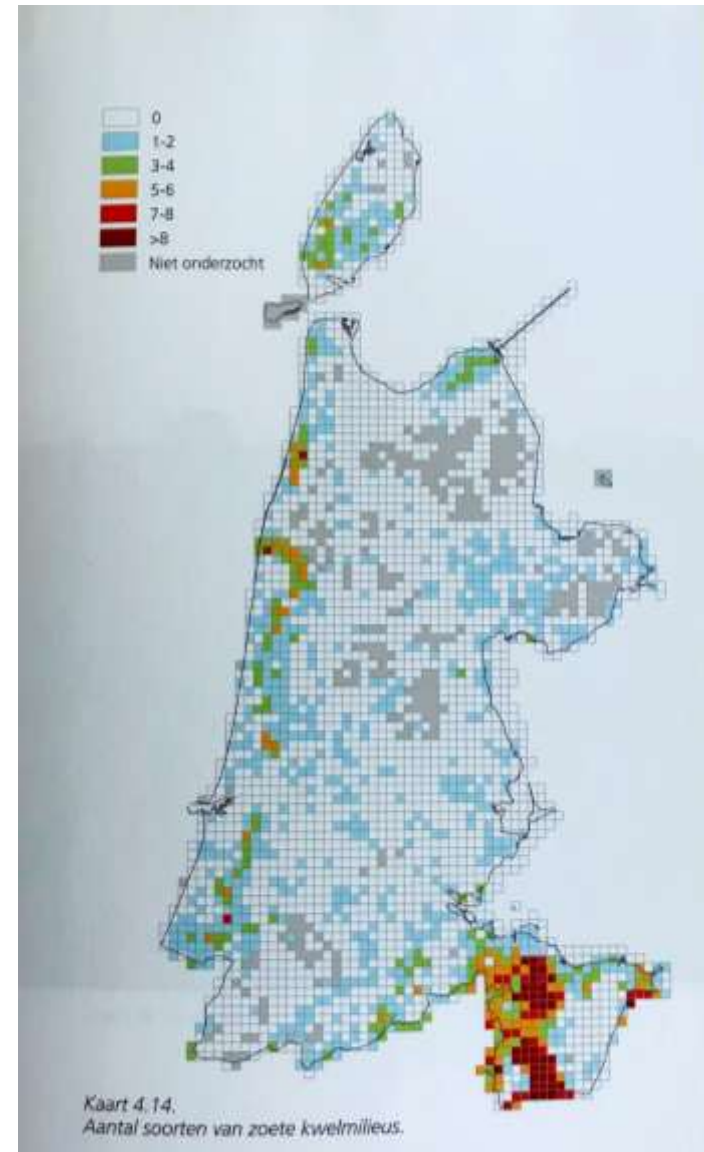
## Het NNN in Kortenhoef oost:



## Waarom hier?



Kaart 4.13.  
Aantal soorten ondergedoken waterplanten.

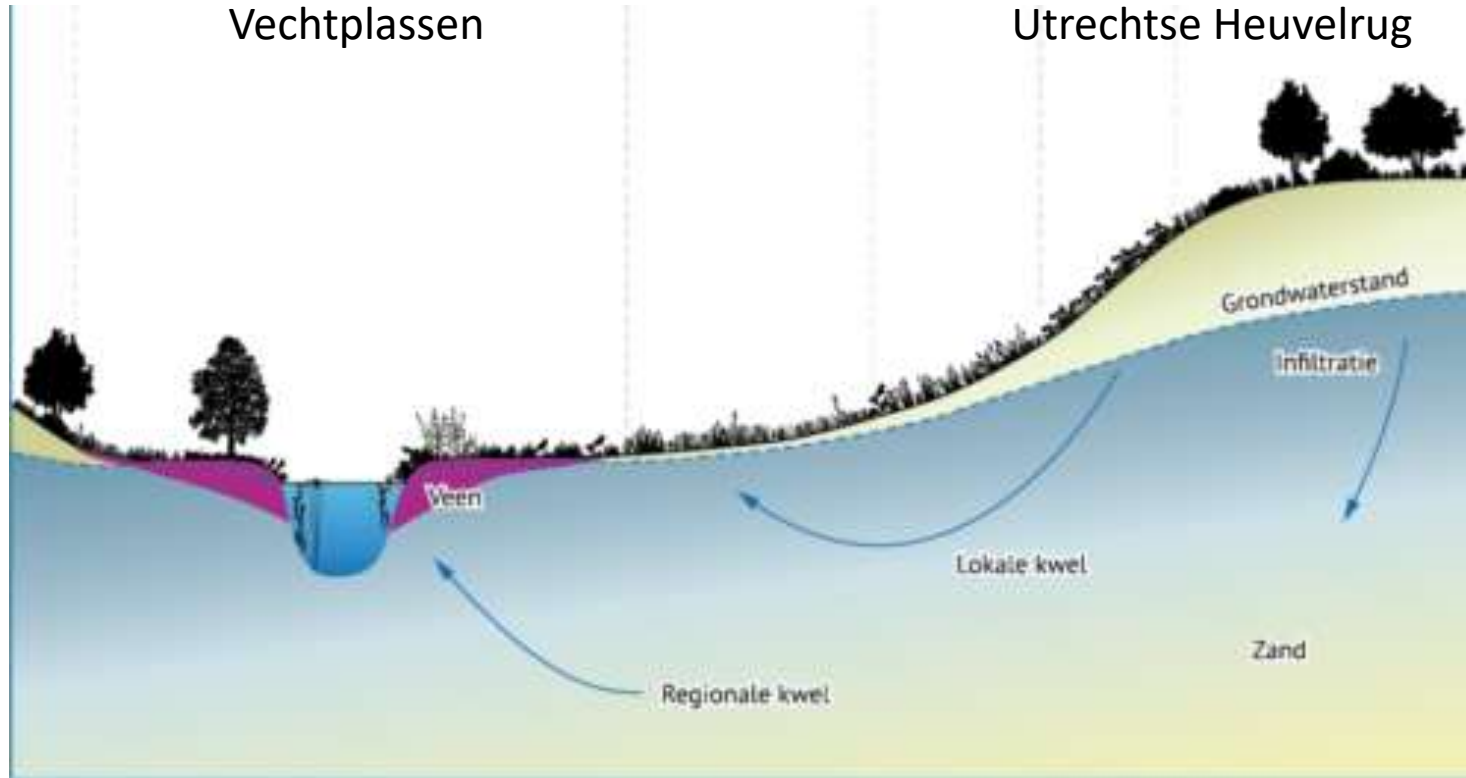


Kaart 4.14.  
Aantal soorten van zoete kwelmilieu.

## Waarom hier?

Oostelijke  
Vechtplassen

Het Gooi/  
Utrechtse Heuvelrug



Zichtbare aanwezigheid van kwel





Meren met krabbenscheer en fonteinkruiden



Veenmosrietland

Noordse woelmuis

Groenknolorchis

Trilveen



Blauwgrasland en dotterbloemhooiland



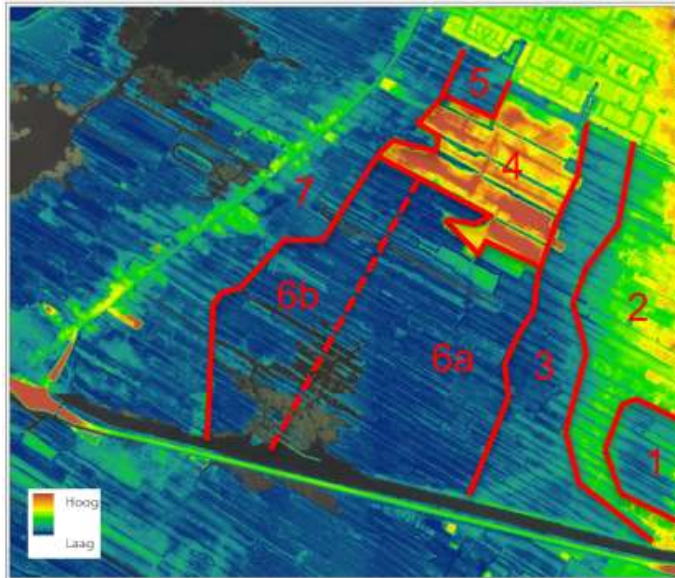
## Waarom doen we wat we doen?

- **Bestaande natuur beschermen:** door invloed nutriënten te verminderen
- **Inrichting** om nieuwe natuur te realiseren, daar waar omstandigheden het meest gunstigs zijn.



# Startpunten:

- Potentiezones uit rapportage Witteveen en Bos
- Bevindingen Andre Jansen
- Huidige ambitiekaart, huidige beheerkaart



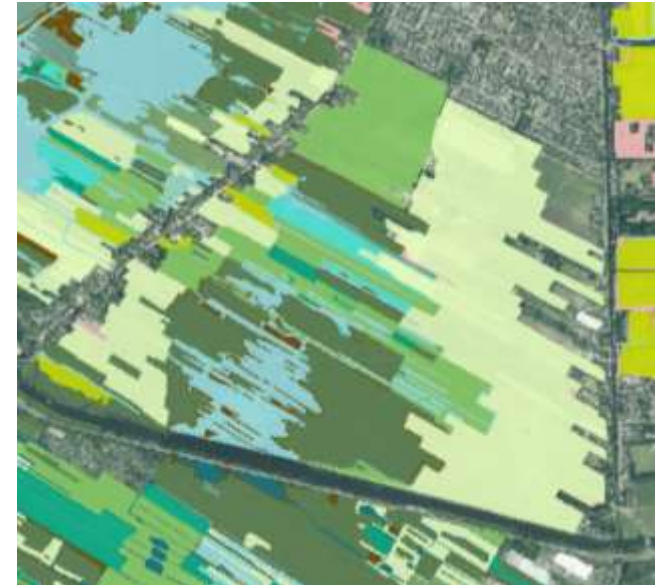
Zutphen, 7 augustus 2023

Beste Mienke en Merlou,

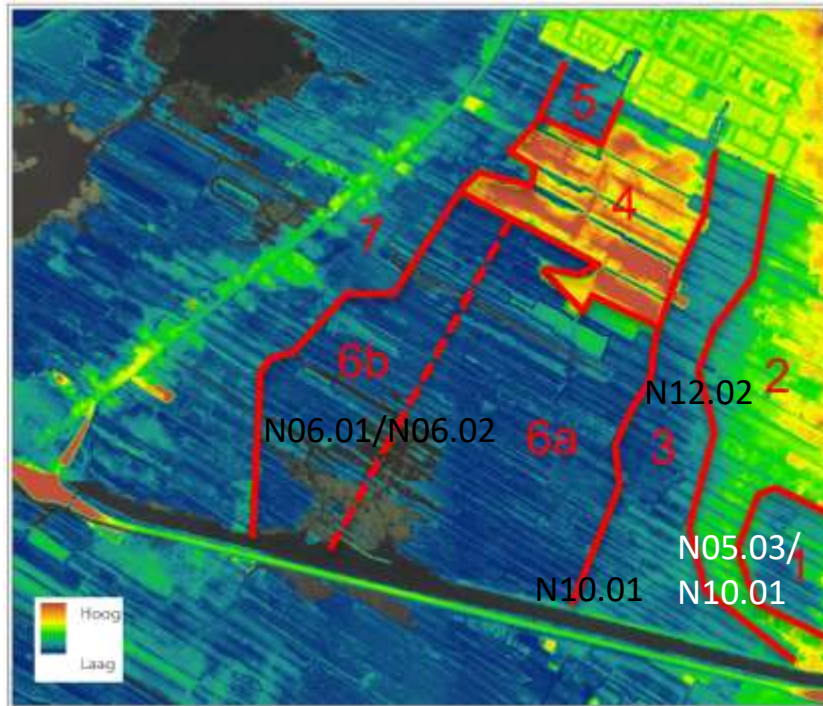
In een mail van 19 mei 2023 vroeg je mij mijn uiteindelijke opinie over het rapport te geven. Je meldde dat jullie tevreden zijn over de aanpassingen die, o.g., naar aanleiding van mijn opmerkingen, zijn gedaan.

In mijn brief van 7 juli 2022, waarin ik mijn commentaar gaf op de eerste versie van het rapport dat er schreef ik dat er "heel veel werk [is] verzet en dat de kwaliteit van het versette werk deugdelijk en hoog is." Ik deed toen diverse suggesties om de kwaliteit verder te verbeteren. Die suggesties hadden betrekking op het opnemen van een duidelijke vraagstelling, een betere structuring van de onderdelen over water- en bodemkwaliteit, waarin bovendien als maatregelen werden voorgesteld of aanbevelingen gedaan zonder dat die binnen de context van het ~~landchaps~~ functioneren van het gebied werden geplaatst en het opnemen van een synthese, waarin de inzichten over het functioneren van het ~~landchaps~~ systeem in samenhang worden besproken, zowel in de ruimte als in de tijd. Ik schreef toen ook dat je vanuit zo'n ~~landchaps~~ synthese bovendien vooruit kunt kijken en aangeven waar op landschapschaal en bij het huidige functioneren de hoogste potenties liggen voor de nagestreefde doelen (en waar lage of geen potenties voor zulke doelen zijn en waarom niet). Op grond daarvan kunnen knelpunten worden benoemd en kan vervolgens worden nagegaan wat (in eerste instantie) op hoofdlijnen nodig is om die potenties te verzilveren. Op basis daarvan kunnen dan (na hoofdstuk 5) onderbouwde voorstellen worden gedaan voor maatregelen (aan welke sleutels kun je draaien om het functioneren van het systeem te verbeteren, zodanig dat je met zo weinig mogelijk kunstgrepen de gestelde doelen kunt bereiken).

Dat commentaar is opgepakt, wat leidde tot een aanzienlijk verbeterd tweede concept, dat ik op jullie verzoek opnieuw heb doorgelezen en becommentarieerd. Mijn reactie stuurde ik op 23 januari 2023. De strekking daarvan was dat het commentaar op de eerste versie van het rapport van 7 juli 2022 adequaat was verwerkt en dat ik blij was dat een hoofdstuk Synthese was opgenomen. Toch had ik op dit hoofdstuk nog commentaar. Puntsgewijs samengevat:



# Potentiezones op kaart vertaald



## Potentiezones:

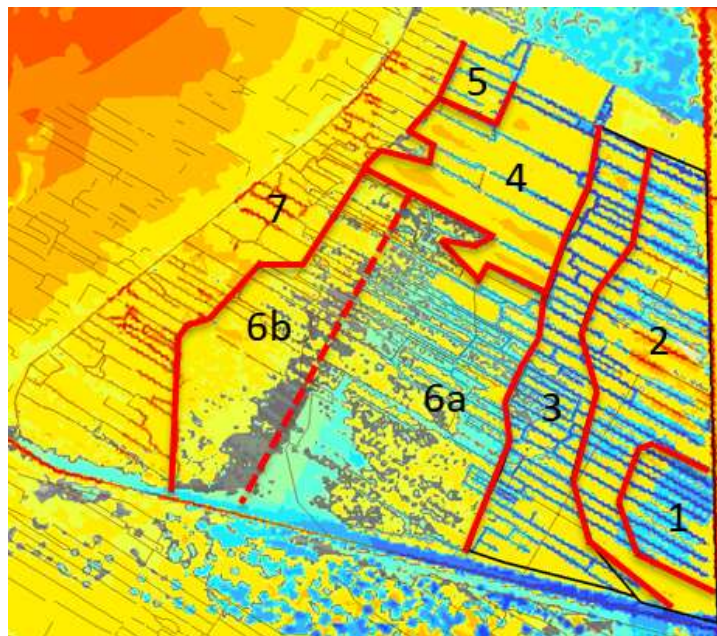
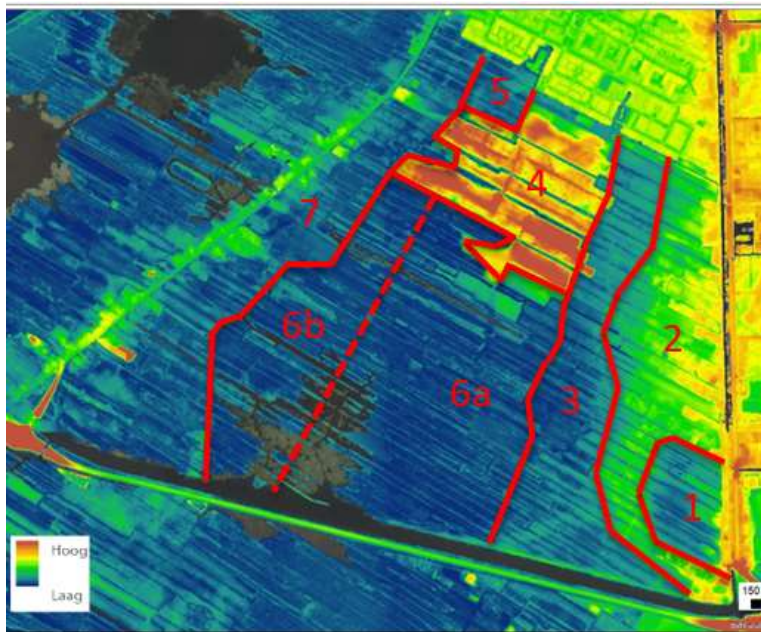
Landschapsecologische **eenheden** die abiotisch beschouwd min of meer **homogeen** zijn:

Bodem: zand, veen, klei, voedselrijk, voedselarm

Hydrologie: nat, vochtig, droog, kwel of geen kwel



## Zone 1:



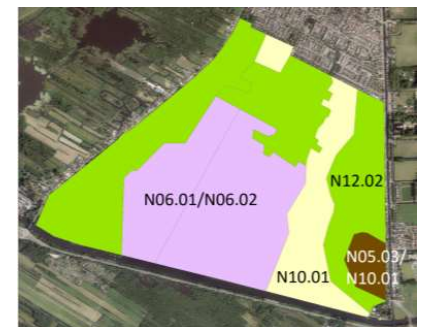
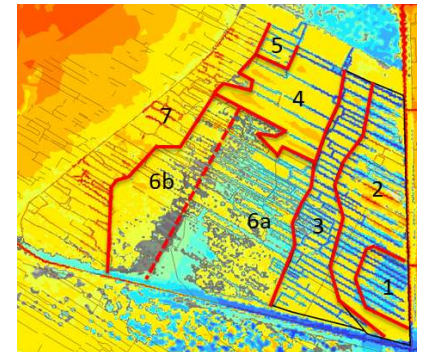
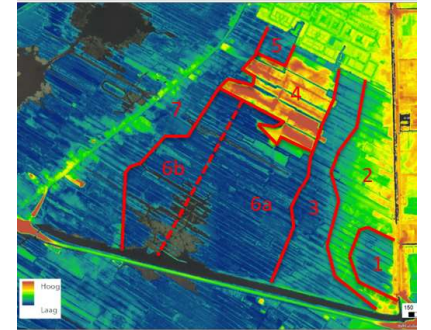
## Zone 1: Hoge potentie, WB nat schraalland of veenmoeras, oude ambitiekaart: nat schraalland

**Bodemchemie:** vermoedelijk behoorlijk voedselrijk.

**Hydrologie:** ondiepe grondwaterstanden (gemiddeld 11 cm onder maaiveld).

Zeker kwel aanwezig in sloten, en modellering laat ook potentie voor kwel tot in maaiveld zien.

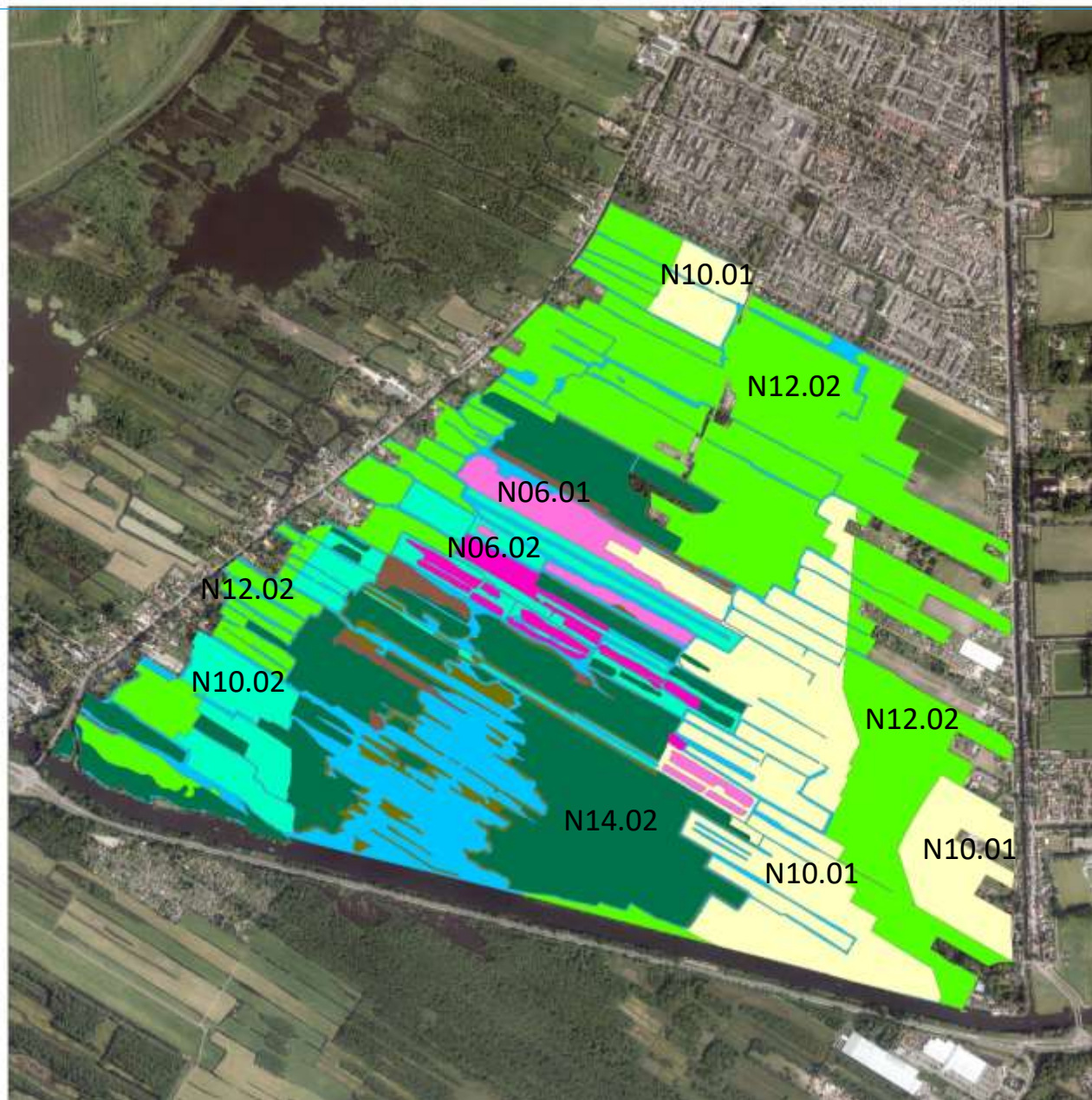
**Discussie:** *Veenmoeras versus graslandtype:*



# Ambitiekaart

Ambitiekaart Kortenhoef oost  
beheertype

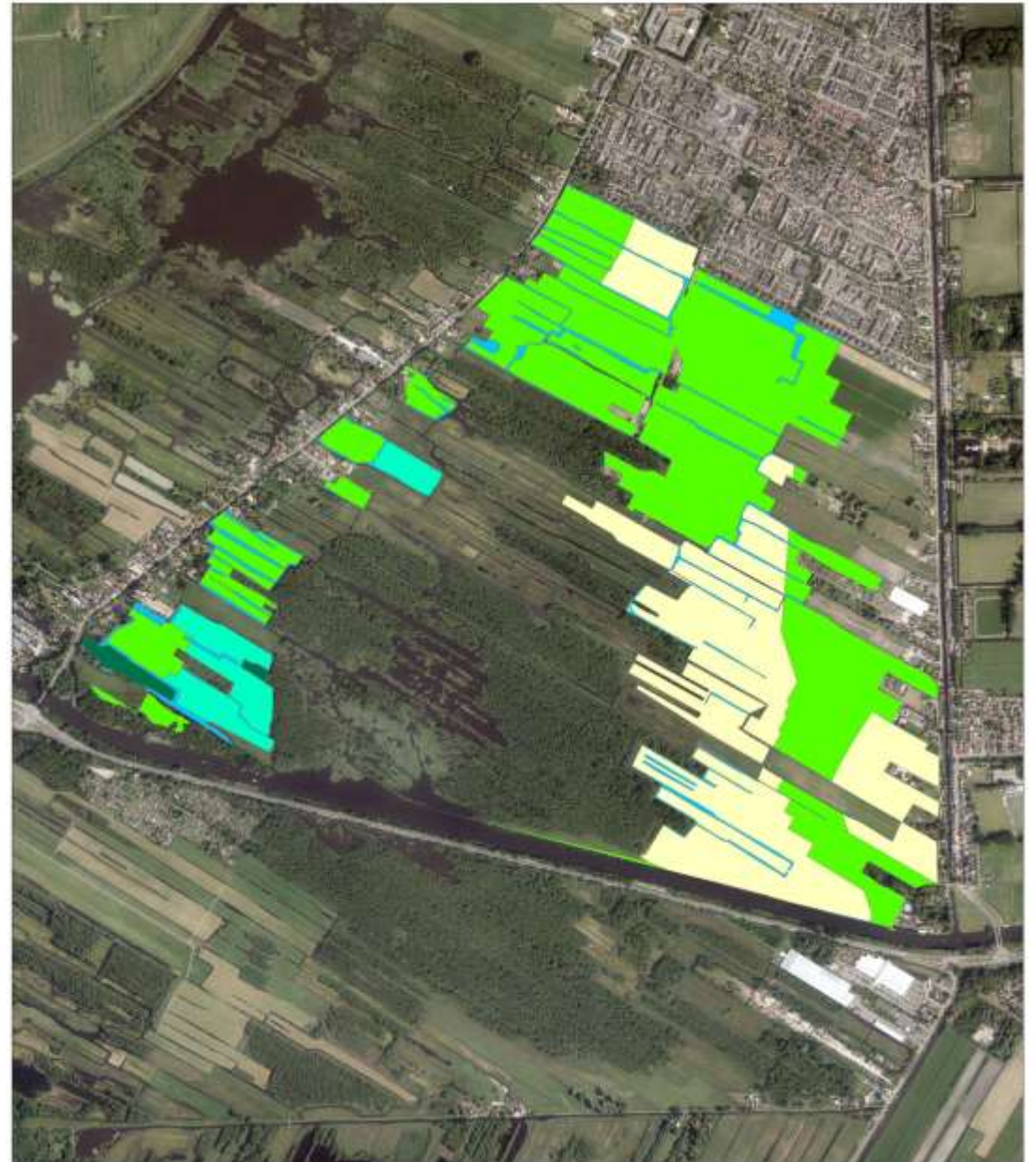
- N04.02 Zoete plas
- N05.02 Gemaaid rietland
- N05.03 Veenmoeras
- N06.01 Veenmosrietland en moerasheide
- N06.02 Trilveen
- N10.01 Nat schraalland
- N10.02 Vochtig hooiland
- N12.02 Kruiden- en faunarijk grasland
- N14.02 Hoog- en laagveenbos
- N17.06 Vochtig en hellinghakhout



# Ambitiekaart nog te realiseren natuur:

Ambitiekaart nog te realiseren NNN 24-4-2024  
beheertype

- N04.02 Zoete plas
- N10.01 Nat schraalland
- N10.02 Vochtig hooiland
- N12.02 Kruiden- en faunarijk grasland
- N14.02 Hoog- en laagveenbos





N10.02



N14.02



N12.02



N04.01 op  
termijn N06.02



N10.01



N06.01





Vochtig hooiland

Krabbenscheer, verlandingsproces vanuit water komt weer op gang omdat o.a. de waterkwaliteit op orde is

Net schraalland

Geleidelijke overgang van water naar oever, struweel en bos, minder bladnval komt de waterkwaliteit ten goede

Hoog- en laagveenbos

Verlandende venut land bloemrijke oevers bieden habitat voor insecten en bijzondere planten

Kruiden- en faunairijk grasland



N10.02, Vochtig hooiland

Vochtig grasland met plantensoorten zoals ratelaar, echte koekoeksbloem en orchideeën.

Van belang als leefgebied van o.a. bijzondere vlinders en andere insecten.

Geen bemesting, nabeweidings zeer beperkt.



N04.02, Zoete plas, met waterplanten zoals krabbenscheer, kranswieren en fonteinkruident.

Mogelijk op termijn ontwikkeling naar N06.02 Tiltveen, drijvende kraggen van plantenresten en veen, met zeer soortenrijke vegetaties van laag blijvende zeggen, mossen en kruiden, zoals groenknolorchie en waterdriblad.



N10.01, Nat schraalland

Nat voedselarm grasland, met een vegetatie rijk aan zeggen en kruiden zoals Spaanse ruyter en moeraskartelblad.

Door rijkdom aan zeldzame soorten van groot Europees belang.

Geen bemesting, geen beweiding.



N06.01, Veenmosrietland

Vegetatie is rijk aan veenmossen en een vrij ijle rietbegroeiing.

Ook groeien hier soorten als ronde zonnedaauw, orchideeën en varens.

Naarmate deze vegetaties ouder worden kunnen ook heidesoorten gevonden worden.



N14.02

Hoog- en laagveenbos

Goed ontwikkeld bos op natte standplaatsen op venige bodem met zachte berk, zwarte els en veenmossen in de ondergroei.

Van belang voor vogels, amfibieën en reptielen, insecten en (kleine) zoogdieren.



N12.02

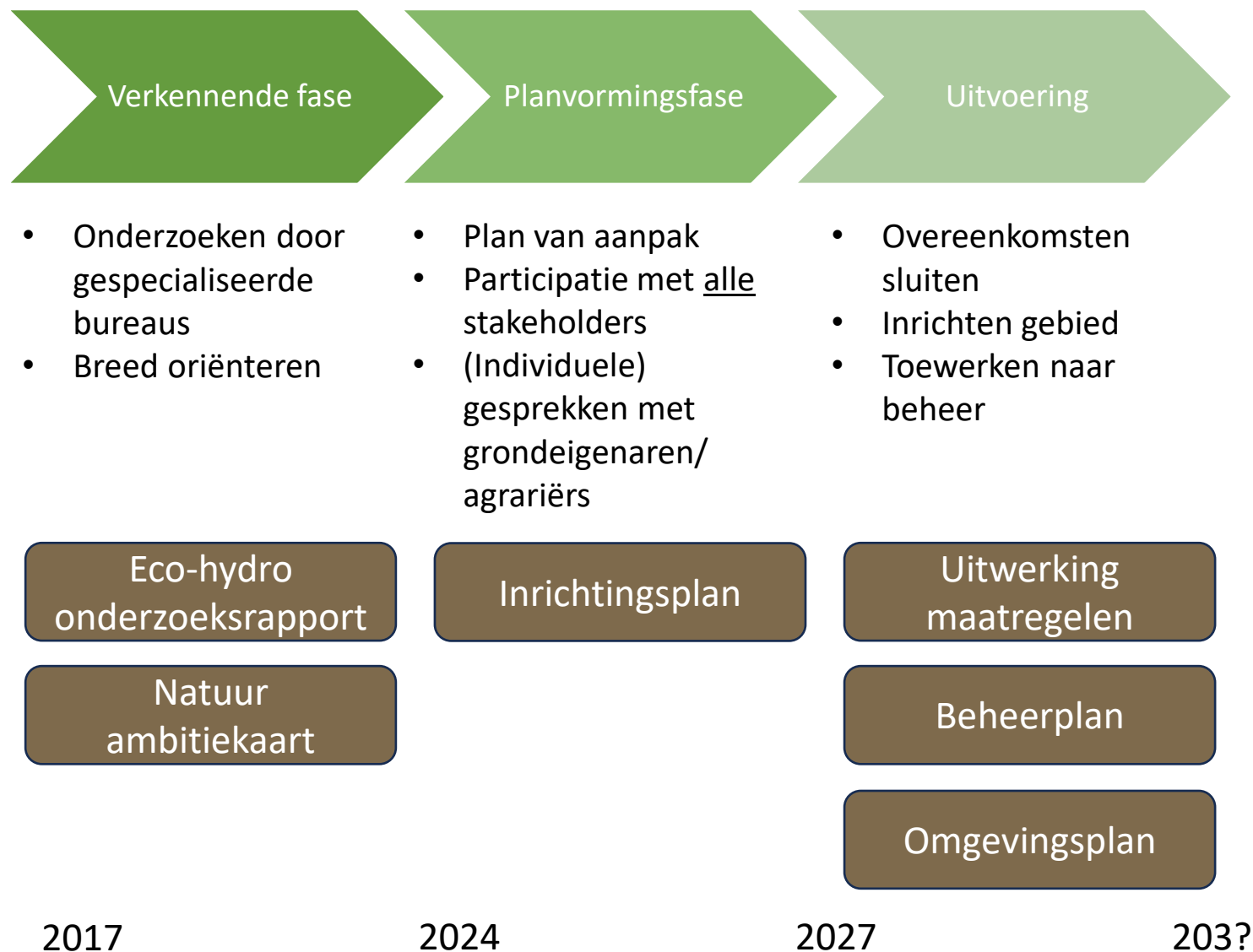
Kruiden- en faunairijk grasland

Gematigd voedselrijk, kan droog of vochtig zijn, bloemrijk en structuurrijk

van belang voor vlinders en andere insecten, vogels en kleine zoogdieren

Doorgaans niet bemest, wel nabeweidings mogelijk.

# Hoe



# Samengevat



- Wat? – De natuurambitiekaart toont welke soorten natuur waar mogelijk zijn
- Waarom?
  - Unieke kans voor meer biodiversiteit in de polder Kortenhoef Oost
  - Om bestaande natuur te versterken
  - Noodzakelijk om Europese en nationale natuurdoelen te behalen
- Waarom hier? – de polder Kortenhoef is heel bijzonder
- Hoe? – Volgende stap: Gesprekken met grondeigenaren





# Hartelijk dank voor uw aandacht

Wilt u meer weten of meedenken, dan kunt u contact opnemen met Nathanael Korf:  
[nathanael.korf@noord-holland.nl](mailto:nathanael.korf@noord-holland.nl)

Of kijk op de website <http://Vechtplassen.nl/kortenhoefoost>

